

Dezentrale KWK: Wärme- und Stormversorgung maßgeschneidert

Dienstag, 05. Mai 2009

KWK-Symposium
Initiative KWK Modellstadt Berlin

Berliner Energietage 2009

Wärme- und Stromversorgung im Contracting maßgeschneidert



Berliner Energietage 2009
05. Mai 2009

Ulrich Paschke

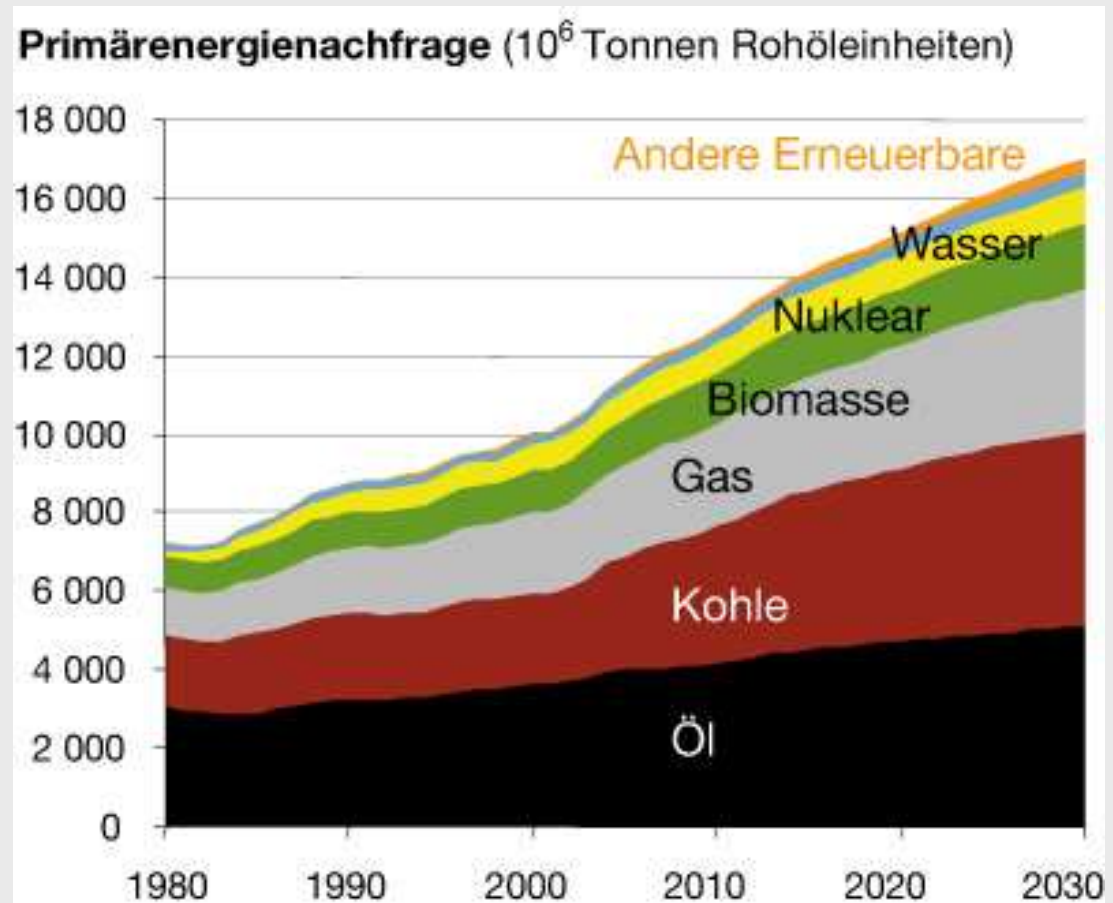
Wärme- und Stromversorgung im Contracting maßgeschneidert

1. Energieverbrauch und Klimaschutz
2. Contracting heute
3. Bedarfsgerechte Versorgung mit
Wärme und Strom

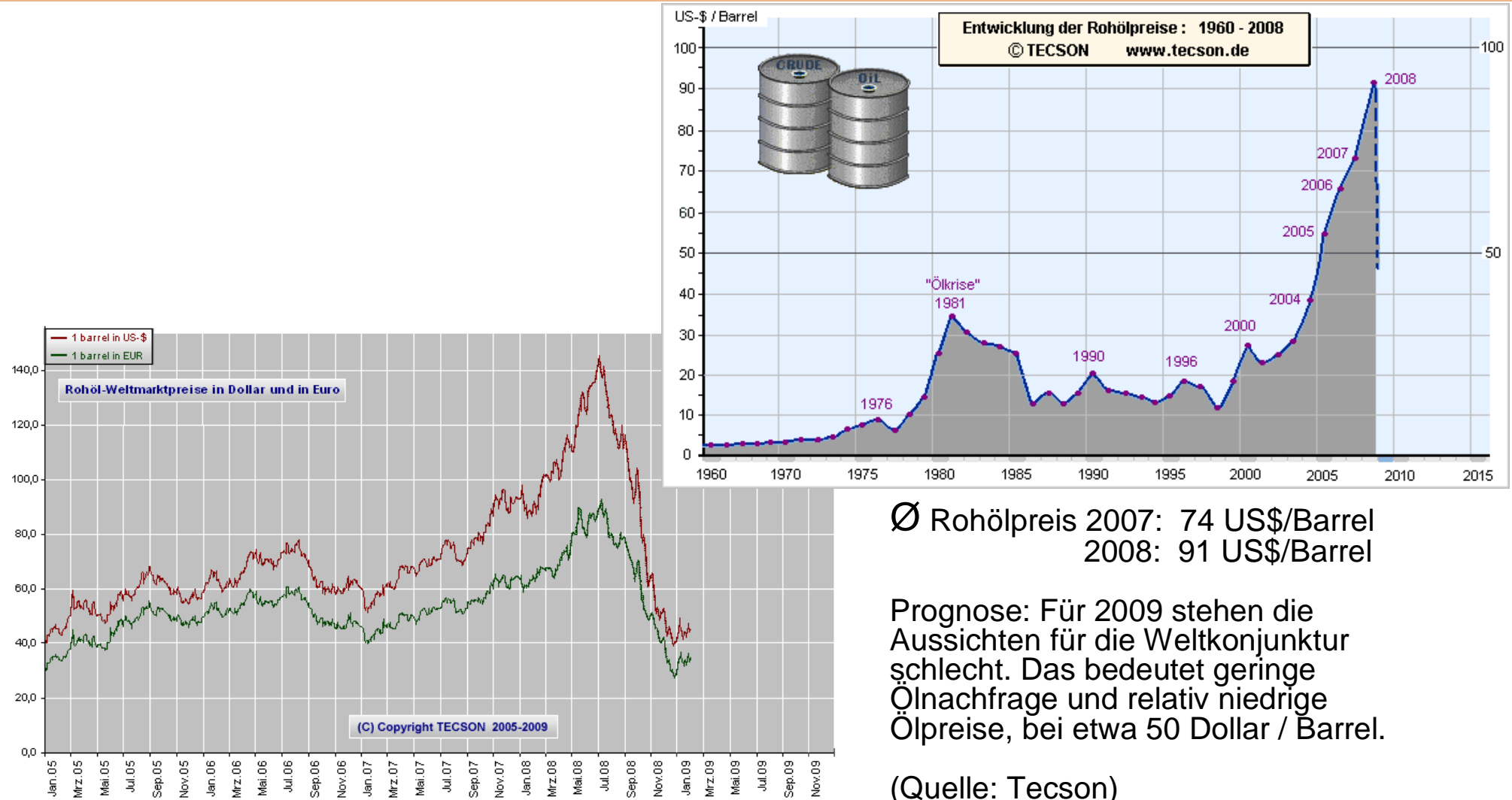
Weltenergieverbrauch Ausblick

Um 45 Prozent wird die Weltenergienachfrage bis 2030 steigen; mehr als ein Drittel des Anstiegs wird durch Kohle gedeckt.

(Quelle: OECD/IEA, Stand 2008)



Entwicklung der Rohölpreise

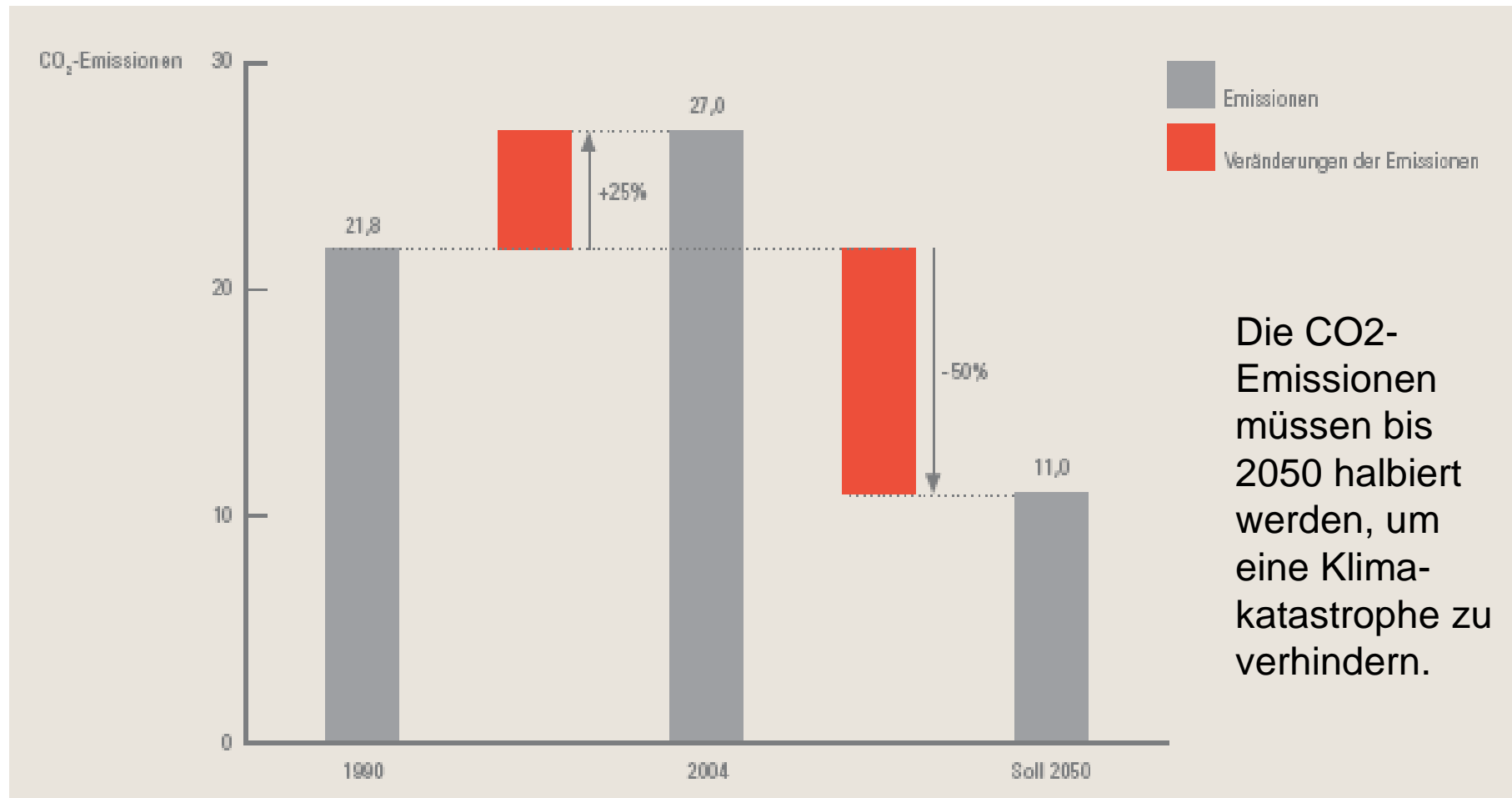


Ø Rohölpreis 2007: 74 US\$/Barrel
2008: 91 US\$/Barrel

Prognose: Für 2009 stehen die Aussichten für die Weltkonjunktur schlecht. Das bedeutet geringe Ölnachfrage und relativ niedrige Ölpreise, bei etwa 50 Dollar / Barrel.

(Quelle: Tecson)

CO₂ – Emissionen weltweit in Mrd. to



(Quelle: Bundesregierung „Statusbericht zur Energieversorgung 03.04.2006“, mit Referenz auf AG Energiebilanzen und Statistisches Bundesamt; Viessmann)

Green Package der EU und Klimaschutzziele der Bundesregierung

Zielmarke für 2020 (Basisjahr 1990):

EU: 3 x 20%

20% weniger CO₂

20% Anteil an erneuerbaren Energien

20% höhere Energieeffizienz

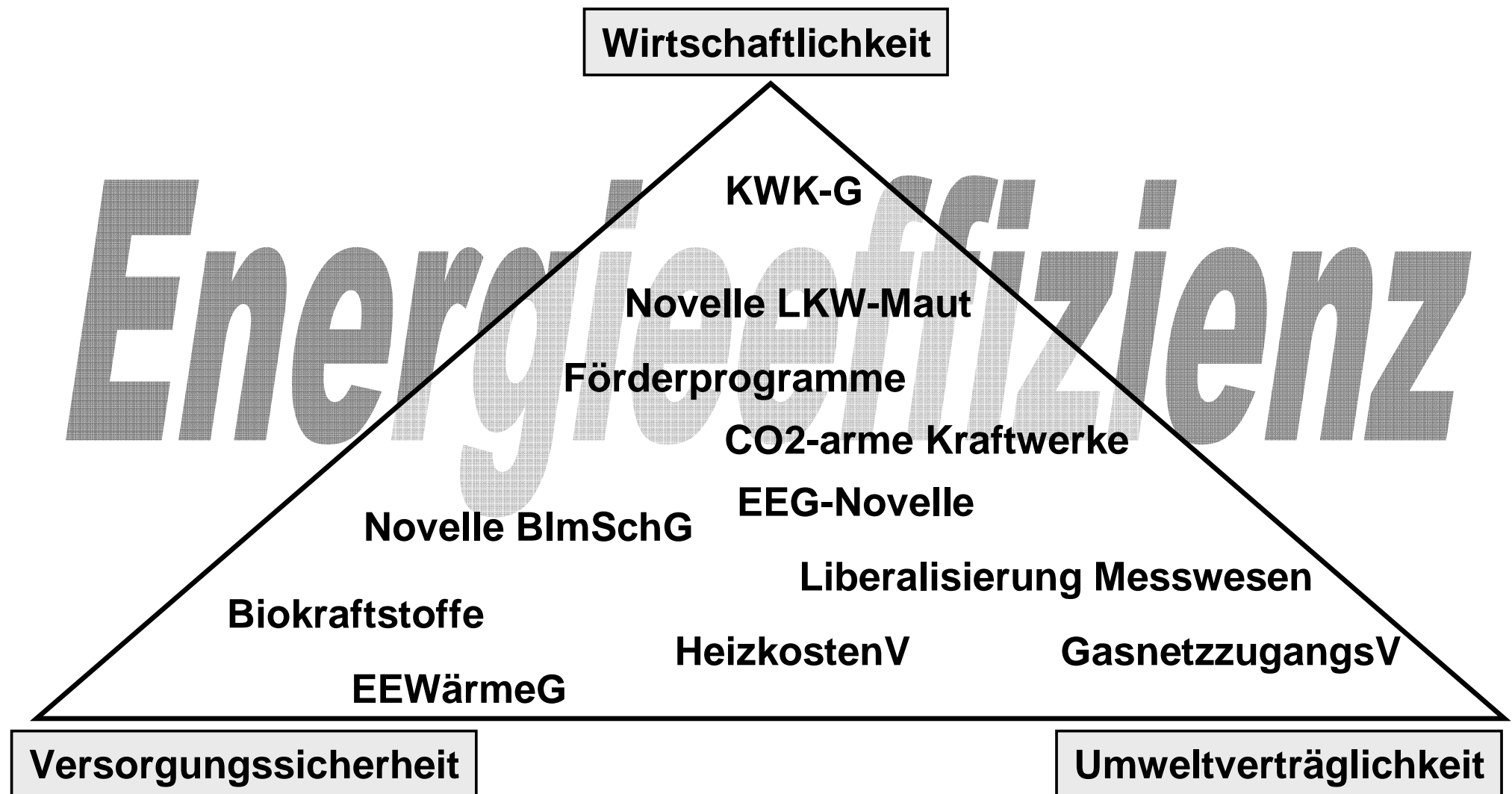
Deutschland:

40% weniger CO₂

25-30% Anteil an erneuerbaren Energien

Verdopplung der Energieeffizienz

Integrierten Energie- und Klimaprogramms (IEKP)



Was soll KWK leisten?

Förderung durch KWK-G und EEG

- Der Stromanteil aus KWK soll von derzeit 12% auf etwa 25% verdoppelt werden.
- Der Anteil EEG an der Stromproduktion soll von rd. 13% auf 25-30% ausgebaut werden.

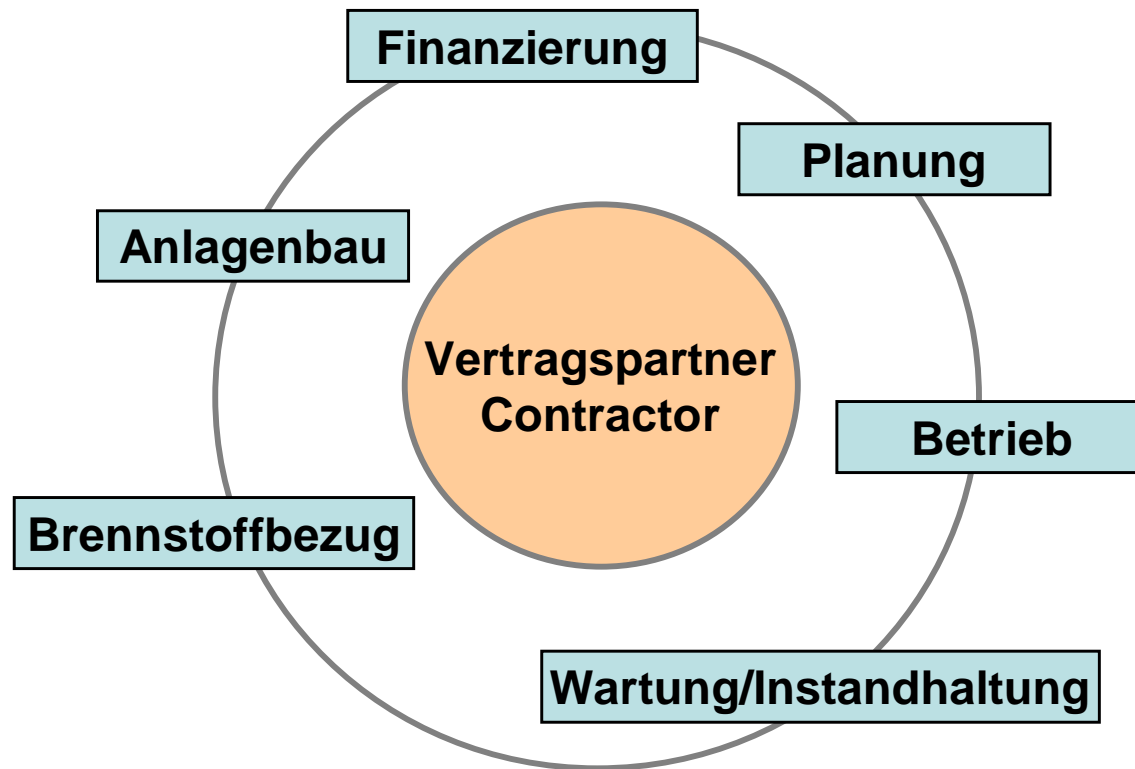
Wärme- und Stromversorgung im Contracting maßgeschneidert

1. Energieverbrauch und Klimaschutz
- 2. Contracting heute**
3. Bedarfsgerechte Versorgung mit Wärme und Strom



Wärmecontracting hilft, die Meseberg-Beschlüsse umzusetzen

Contracting ...





Wärmecontracting hilft, die Meseberg-Beschlüsse umzusetzen

weil ...

- Energieeffizienz über den Jahresnutzungsgrad vertraglich garantiert wird
- Technologietransfer für den Kunden ermöglicht wird:
 - Brennwerttechnik mit Solarthermie
 - Nutzung Biogas oder anderer Biomasse
 - BHKW, Mini-KWK, Wärmepumpe
 - Photovoltaik
- Instandhaltungsstaus aufgelöst werden
- Primärenergie eingespart und Importabhängigkeit reduziert wird
- Umwelt entlastet wird

Partner für effiziente Energiedienstleistungen

GWS – Leistungsmodule:

- **Energieliefermodul:**

Anpachtung der Erzeugungsanlagen des Kunden zur Betriebsführung und Nutzenergielieferung von Wärme, Strom oder Kälte

- **Anlagencontractingmodul:**

Neu-/Teilerrichtung der Erzeugungsanlagen und Belieferung mit Wärme, Strom und Kälte im Rahmen eines Energielieferprojektes

Energieversorgung deutschlandweit

... Krankenhäuser, Alten- und Pflegeheime, Wohnungen ...

Wärme- und Stromversorgung im Contracting maßgeschneidert

1. Energieverbrauch und Klimaschutz
2. Contracting heute
3. Bedarfsgerechte Versorgung mit Wärme und Strom

Einsatz von KWK-Anlagen beim Kunden

Wärmeversorgung bestimmt den Einsatzfall für die KWK-Anlage:

- ▶ Errichtung im Rahmen der Wärmelieferungsverträge
- ▶ Energieträger Erdgas
- ▶ wärmegeführte Fahrweise
- ▶ Betriebsüberwachung durch Fernwirktechnik
- ▶ Stromnutzung für Kunden und Mieter



Anlagenbetrieb durch Contractor

- ▶ Hohe Energieeffizienz im Anlagenbetrieb
- ▶ Betriebsführung durch geschultes Personal
- ▶ Schnelle Störungsbeseitigung durch Fernwirktechnik
- ▶ Optimierung der Randbedingungen wie Betriebsparameter, Laufzeiten
- ▶ Know-How in Vertragswesen, Qualitätskontrolle und Kostenmanagement



Partner für effiziente Energiedienstleistungen

Erweiterung der GWS – Leistungsmodule durch Beistellen von BHKW-Modulen:

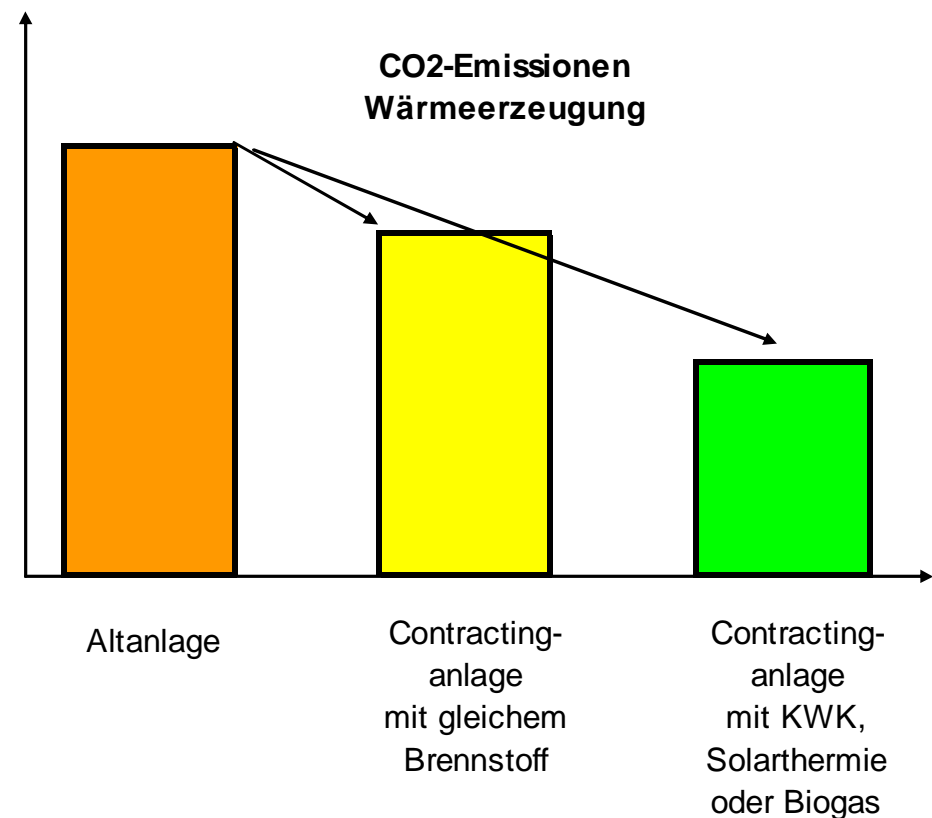
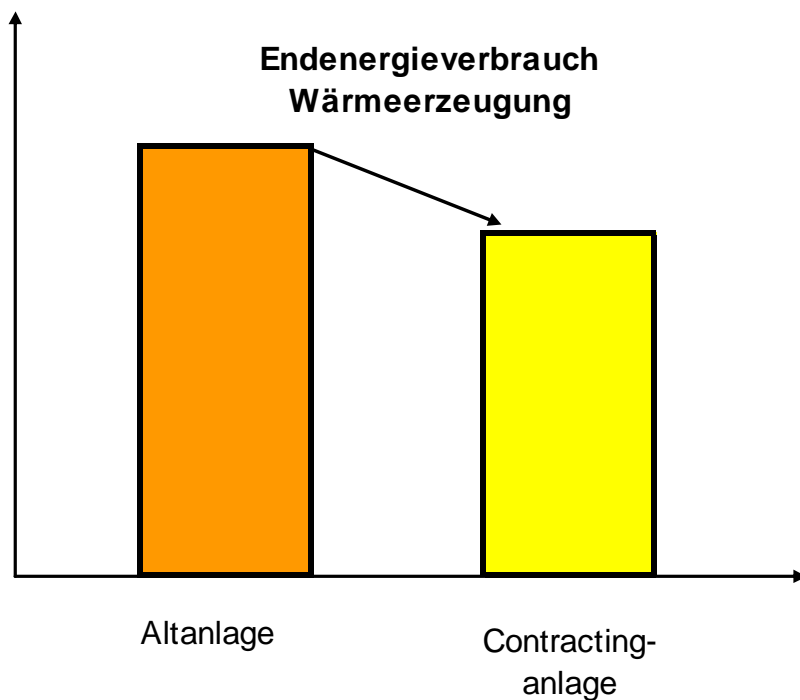
Anpachtung der bestehenden Erzeugungsanlagen des Kunden zur Betriebsführung und Energielieferung

Kostenfreies Beistellen von BHKW-Modulen zur Belieferung mit Wärme und Strom

Investition, Installation, Betrieb und Abrechnung durch GWS

Garantierte CO₂-Reduzierung für den Kunden

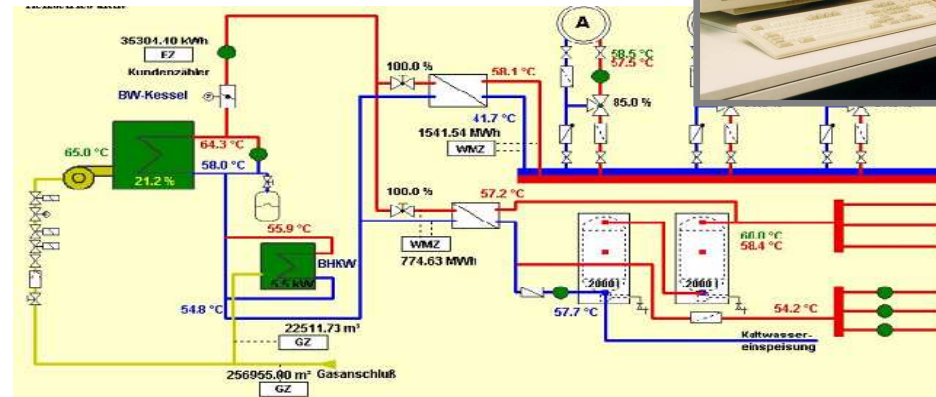
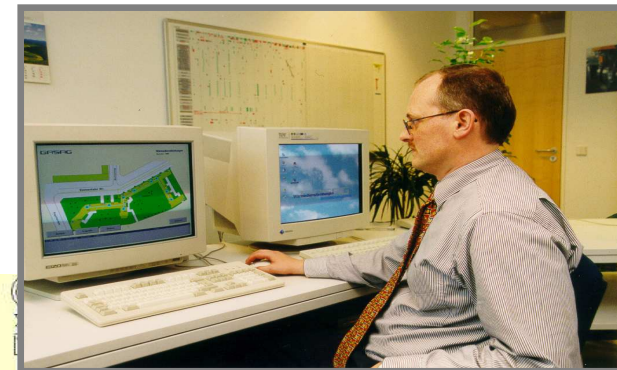
Vorteil Contracting: Garantierte Energieeffizienz und Klimaschutz über die Vertragslaufzeit





Komplexe Technik braucht Überwachung

- Fernüberwachung und Fernwirktechnik auch Internet-basiert mit PIN-Code-Zugang für den Kunden



Vielen Dank für Ihre
Aufmerksamkeit

▶ **UPaschke@Gasag.de**
www.gasag-waerme.de

KWK Modellstadt Berlin



Eine Initiative der Berliner Energieagentur
in Kooperation mit der GASAG, Vattenfall
und der Senatsverwaltung für Gesundheit,
Umwelt und Verbraucherschutz.

KWK Modellstadt Berlin
c/o Berliner Energieagentur GmbH
Französische Straße 23 | 10117 Berlin
Telefon: 030 29 33 30 - 602
Telefax: 030 29 33 30 – 99
info@kwk-modellstadt-berlin.de
www.kwk-modellstadt-berlin.de